

# Immeuble Terminus, Sion

A vendre appartements studios, 2.5, 3.5 et 4.5 pièces

INTEGRALIS



**MINERGIE®**  
Mehr Lebensqualität, tiefer Energieverbrauch  
Meilleure qualité de vie, faible consommation d'énergie

Benoît Mariéthoz

tel. +41 79 686 47 32

[www.integralis-sa.ch](http://www.integralis-sa.ch)



# Immeuble Terminus, Sion



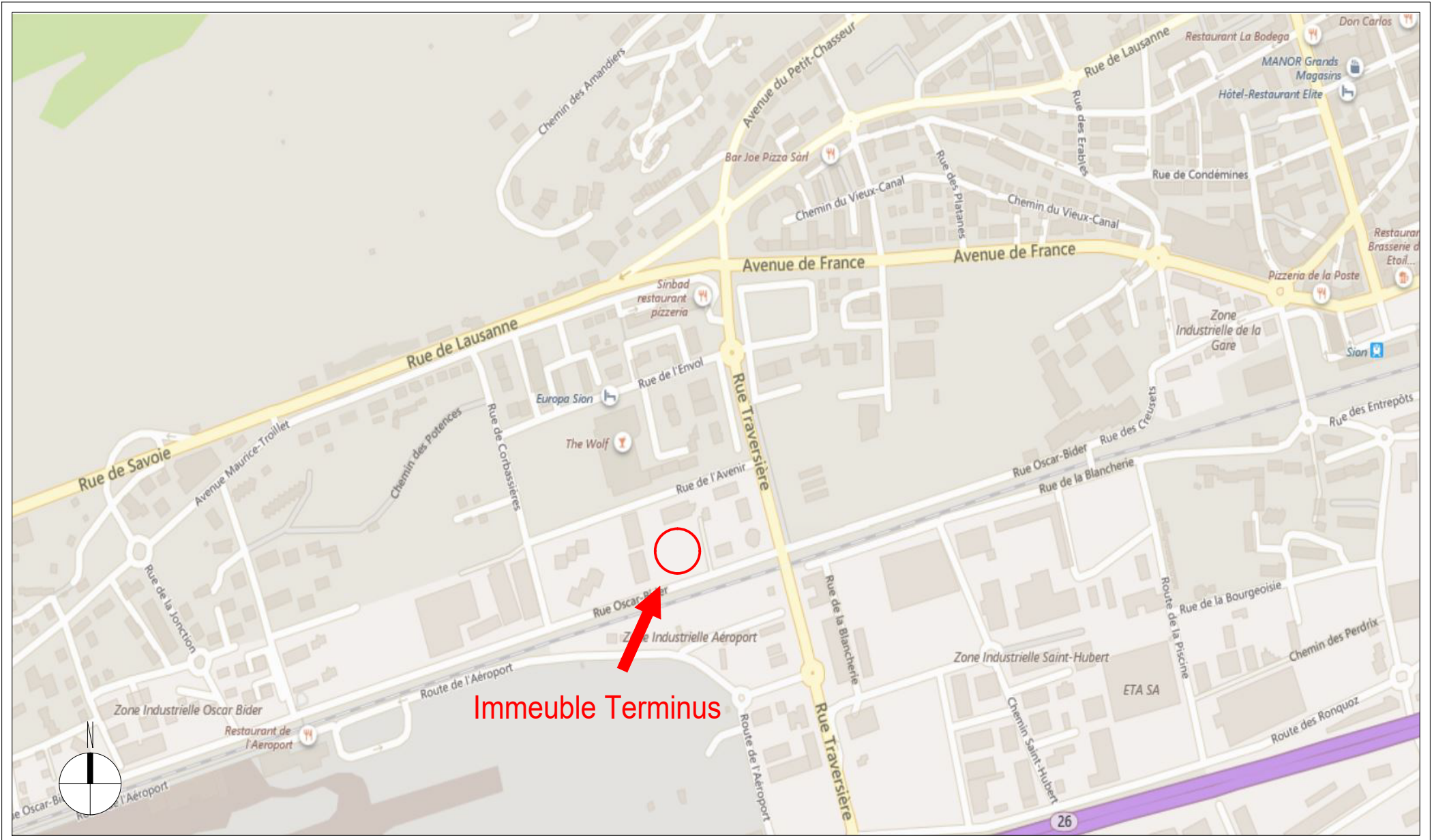


# Immeuble Terminus, Sion



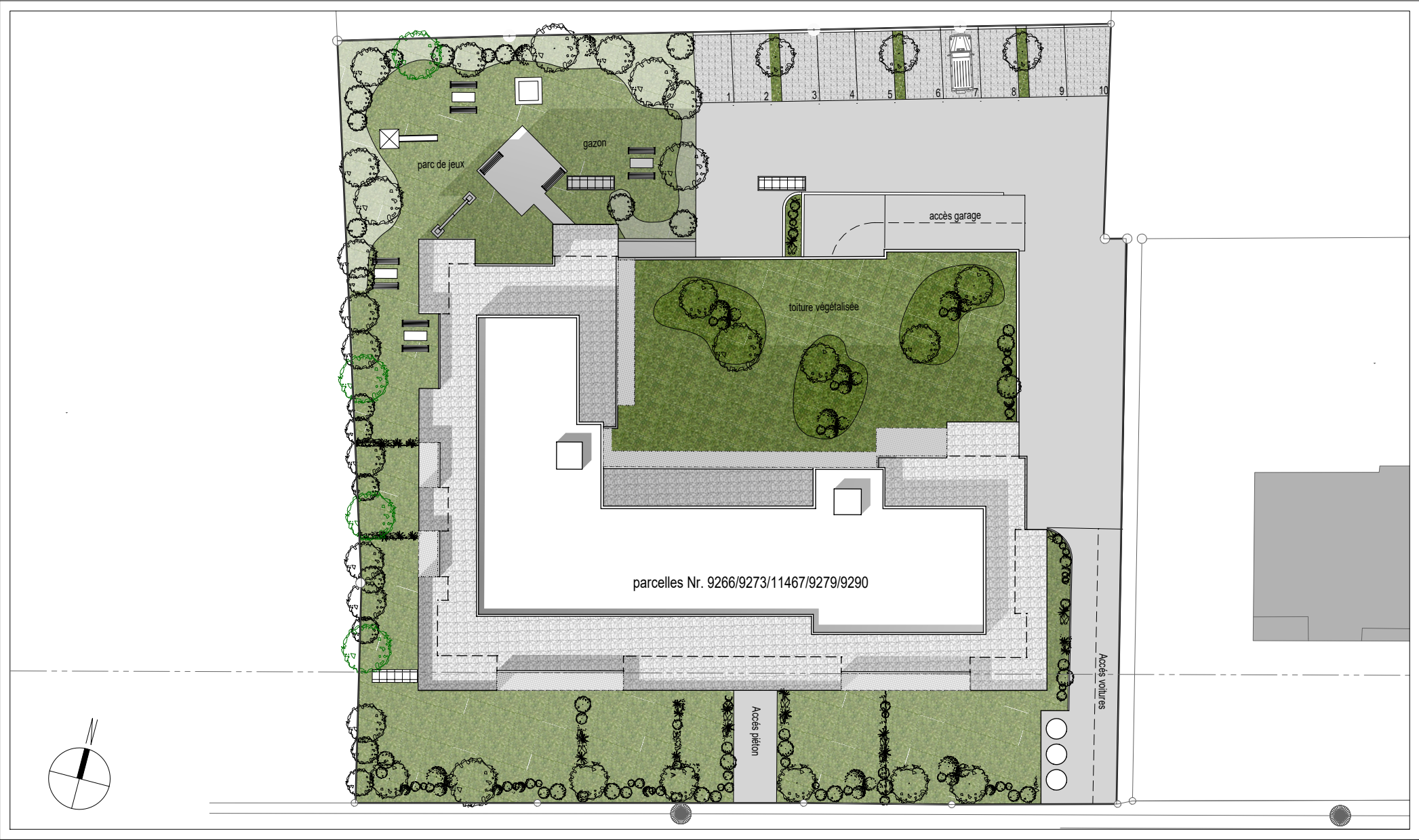


# plan de situation

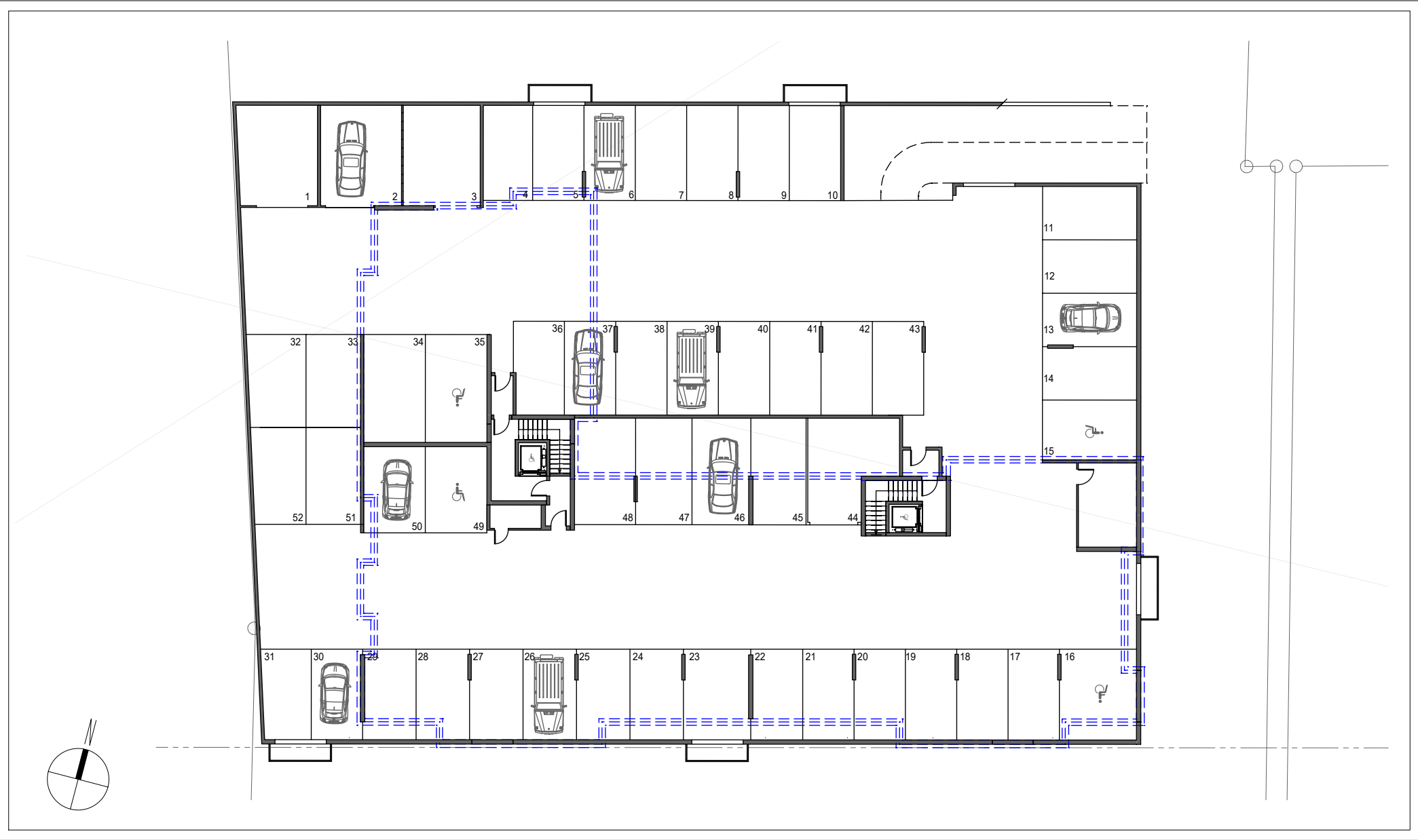




# plan d'aménagement









rez-de-chaussée





1er étage





# 2ème étage

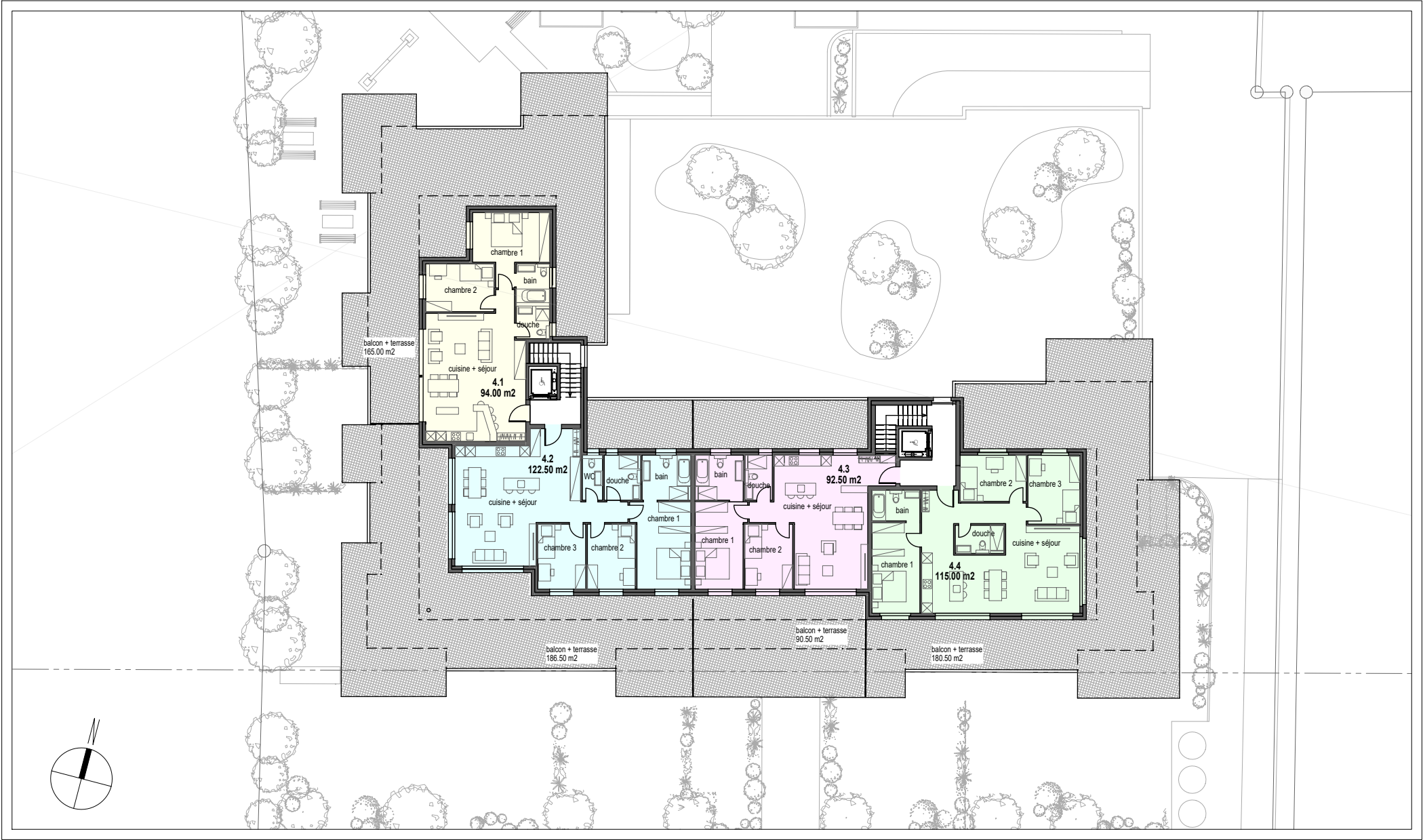


# 3ème étage





attique



### Terrain

- Commune de Sion

### Bâtiment

- Terrassement
- Canalisations intérieures en PE et extérieures en PVC
- Béton armé, dimensions conformes aux exigences statiques, sismiques et géotechniques, selon les directives de l'ingénieur

### Murs de façade

- En béton armé et maçonnerie selon indications de l'ingénieur

### Murs porteurs intérieurs

- En béton armé et maçonnerie selon indications de l'ingénieur

### Murs de séparation entre les appartements

- Matériaux respectant les normes phoniques en vigueur : en béton armé ou maçonnerie

### Fenêtres et portes extérieures

- Toutes les fenêtres et portes-fenêtres en PVC blanc
- Porte d'entrée immeuble en aluminium, serrure à mortaiser avec cylindre correspondant aux portes d'appartements, gâche électrique commandée par interphone

### Ferblanterie – Toiture

- Chéneaux, tablettes et garnitures en zinc, inox ou cuivre

### Etanchéité

- Isolation thermique conforme aux exigences du standard Minergie
- Etanchéité multicouche y compris remontée et bande de serrage
- Finition selon choix architectural, dalle jardin ou gravier

### Isolation extérieure

- Isolation extérieure, dimensionnement conforme aux exigences du standard Minergie

### Stores

- Les fenêtres sont équipées de stores à lamelles en aluminium, lamelles thermo laquées en métal léger profilé renforcé

### Installations électriques

#### Général

- Alimentation des tableaux d'appartements
- Introduction télé-réseau
- Introduction téléphone
- Lumière sur minuterie pour les locaux communs et de service

#### Conduites électriques

- Tous les tubes en montage noyés pour appartements et cage d'escaliers

#### Sonnerie

- Boutons aux portes d'appartements
- Interphone combiné à l'entrée pour l'ouverture de la porte principale

### Installations de chauffage

#### Production de chaleur

- Pompe chaleur / solaire selon exigences du standard Minergie
- Pompes de circulation d'eau avec vannes d'arrêt correspondantes
- Régulation avec thermostat extérieur entièrement automatique

#### Installation de ventilation

- La ventilation est gérée par un système central selon le standard Minergie



## **Installations sanitaires**

### **Conduites**

#### **Eau froide**

- Amenée d'eau à la nourrice de distribution
- Colonnes de distribution isolées conformément aux prescriptions

#### **Eau chaude**

- Colonnes montantes isolées
- Rubans chauffants sur tuyauterie principale d'alimentation ou pompe de circulation

### **Ascenseurs**

- Ascenseurs électriques, accessibles aux handicapés
- Système de libération automatique avec téléphone de secours

### **Plâtrerie**

#### **Parois communs**

- Cage escaliers et corridors communs, enduit lissé su plâtre sur murs en béton ou maçonnerie
- Caves, réduit, locaux techniques: brut

#### **Appartements**

- Enduit lissé au plâtre sur mur en béton ou maçonnerie

### **Plafonds**

#### **Communs**

- Cage escaliers et corridor commun, enduit lissé au plâtre sous dalle béton
- Cave, garages, locaux techniques : brut

#### **Appartements**

- Enduit lissé au plâtre sous dalle béton

### **Serrurerie**

#### **Serrurerie générale**

- Balustrades escaliers selon conception architecturale
- Garde-corps et séparations de balcons en verre de sécurité feuilleté

#### **Boîtes aux lettres**

- Selon conception architecturale aux normes de la poste

## **Chaufferie et garages**

- Portes coupe-feu cadre applique faces en panneaux de fibre dure, à peindre, cylindres sécurisés

### **Portes palières**

- Portes palières, sécurisées avec isolation phonique, finition et ferrements selon choix de l'architecte.

### **Portes intérieures pour sous-sol**

- Portes cadre applique, faces en panneau de fibre dure à peindre

### **Cylindres**

- Cylindres pour portes d'accès immeuble, garages, appartements, avec mise en passe

### **Revêtements de sols**

#### **Chapes**

- En Mortier, prête à recevoir revêtement

#### **Etages habitables**

- Isolation polystyrène dans les étages et selon norme sur locaux non chauffés, relevés le long des murs avec bandes de rives

### **Revêtements de finitions**

- Entrée et escaliers : selon conception architecturale
- Balcons : selon conception architecturale chape frais sur frais

### **Peinture**

### **Travaux extérieurs**

#### **Serrurerie**

- Traitement par thermo laquage, teinte selon choix architectural

#### **Menuiserie**

- Une couche impression et deux couches de vernis ou peinture, teinte selon choix architectural

## Travaux intérieurs

### Parois communs

- Cage escaliers et corridors communs, deux couches de dispersion ou rustique teinte selon choix architectural
- Caves, garages : brut

### Plafonds communs

- Cage escaliers et corridors communs, deux couches de dispersion, teinte selon choix architectural

## Bâtiment

### Installations électriques

#### Installation centrale, courant fort

- Tableau individuel d'appartement

### Lumière

- L'installation électrique des caves individuelles comprend :  
1 lampe et 1 interrupteur prise schéma, raccordés sur les compteurs des appartements respectifs
- L'installation dans les appartements / Généralités comprend :

### Sonnerie

- 1 bouton – porte étiquette
- 1 carillon
- 1 interphone en liaison avec entrée immeuble

### Hall

- 1 alimentation lampe
- 1 prise sous interrupteur

### Coin à manger

- 1 alimentation lampe au plafond
- 1 prise sous interrupteur
- 1 prise triple

### Séjour – living

- 1 alimentation lampe au plafond
- 2 prises triples
- 1 prise TV
- 1 prise TT
- 1 boîte vide pour équipement multimédia

## Cuisine

- 1 alimentation lampe au plafond
- 1 prise sous interrupteur
- 1 prise triple sur le plan de travail
- Raccordement des appareils

### Terrasse ou balcon

- 1 prise étanche
- 1 alimentation lampe

### Chambre parents

- 1 alimentation lampe au plafond
- 1 prise sous interrupteur
- 2 prises triples
- 1 boîte vide pour équipement multimédia

### Chambre

- 1 alimentation lampe au plafond
- 1 prise sous interrupteur
- 2 prises triples
- 1 boîte vide pour équipement multimédia

### Locaux sanitaires

- 1 lampe plafond et alimentation armoire pharmacie
- 1 prise sur lavabo (armoire pharmacie)
- 1 alimentation pour ventilation (si locaux borgnes)
- 1 alimentation colonne de lavage

## Installations sanitaires

### Distribution

- Distribution eau chaude et froide par conduites isolées
- Raccordements pour lave-linge et sèche-linge.
- Fourniture et pose par appartement, choisi chez le fournisseur par le maître de l'œuvre :

Studios	Fr. 5'000.-	3.5 pièces	Fr. 14'000.-
2.5 pièces	Fr. 8'000.-	4.5 pièces	Fr. 16'000.-

### Agencements de cuisine

- Fourniture et pose agencement de cuisine selon les plans de l'architecte et choix par le maître de l'œuvre :

Studios	Fr. 8'000.-	3.5 pièces	Fr. 16'000.-
2.5 pièces	Fr. 12'000.-	4.5 pièces	Fr. 20'000.-



## **Revêtements de sols** **Carrelages-Moquettes-Parquets-PVC...**

Partie de jour, hall d'entrée, cuisine, douche/WC, salle de bains.  
Prix Fr. 50.- par m2 avec plinthe + la pose par le maître de l'œuvre  
Prix Fr. 60.- par m2.

### **Terrasse**

- Dalle en ciment lisse selon choix de l'architecte

### **Revêtement de parois**

#### **Séjour, coin à manger, corridors**

- Crépi synthétique blanc grain n° 2

#### **Chambres**

- Crépi synthétique blanc grain n° 2

#### **Les Salle d'eau**

- Prix Fr. 50.- par m2 avec plinthe + la pose par le maître de l'œuvre  
Prix Fr. 60.- par m2.

#### **Cuisine – entre meuble**

- Prix Fr. 50.- par m2 avec plinthe + la pose par le maître de l'œuvre  
Prix Fr. 90.- par m2.

### **Peintures**

#### **Plafonds**

- Peinture dispersion deux couches après préparation des fonds

#### **Murs**

- Crépi synthétique blanc grain n° 2

### **Nettoyage**

- Nettoyage du bâtiment à la fin des travaux de tous les corps de métier

## **Aménagements extérieurs**

### **Jardinage**

#### **Mise en forme du terrain**

- Mise en place et réglage de terre végétale

#### **Plantation et ensemencement**

- Ensemencement du gazon, 1<sup>ère</sup> coupe, évacuation des déchets de la 1<sup>ère</sup> coupe

#### **Fournitures des plantes**

- Fournitures et mise en terre des plantes selon choix architecte

#### **Conduites de raccordements aux réseaux**

- Travaux d'introductions eau, électricité, égouts, TT, TV pour immeuble

#### **Travaux de superstructure**

- Accès places de parc et voies de circulation revêtus d'un enrobé

### **Remarque générale :**

- **Les fournisseurs et artisans sont déterminés par le vendeur.**
- Le présent descriptif ne constitue par un document contractuel
- Il peut en tout temps être modifié essentiellement dans le sens d'une amélioration lors des choix de matériaux techniques de mise en œuvre.
- Pour les attiques, les budgets concernant les sanitaires, cuisine, revêtement de sol et revêtement de parois sont majorés de 20%.

# **MINERGIE®**

Mehr Lebensqualität, tiefer Energieverbrauch  
Meilleure qualité de vie, faible consommation d'énergie